

KIT 7341 / Automotive II

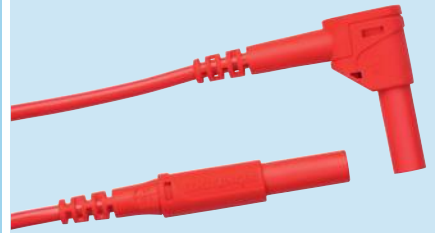


KIT 7341 / Automotive II

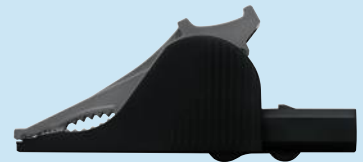
Prüfmittel-Kit Ø 4 mm-System
für den universellen Einsatz im Automotive-Bereich
(KFZ, Werkstätten, Service)

KIT 7341 / Automotive II

*test equipment kit Ø 4 mm-system
for universal employment in the automotive field
(automobile, workshops, service)*



MSWFK 50 / 1 / 100 / ..(Farbe)
MSWFK 50 / 1 / 100 / ..(colour)



SAK 6675 / ..(Farbe)
SAK 6675 / ..(colour)



SKPS 6925 / ..(Farbe)
SKPS 6925 / ..(colour)



SPS 2590 / ..(Farbe)
SPS 2590 / ..(colour)

Best.-Nr. KIT 7341 / Automotive II

- **Farben** siehe Tabelle

MSWFK 50 / 1 / 100 / ..(Farbe)

- Sicherheits-Messleitung,
2 Sicherheits-Federkorbstecker
konfektioniert an hochflexibler,
PVC-doppelt-isolierter Leitung 1 mm²,
Länge 100 cm

SAK 6675 / ..(Farbe)

- Sicherheits-Abgreifklemme
mit Ø 4 mm-Steckanschluss
und Klemmbereich Ø 32 mm

SKPS 6925 / ..(Farbe)

- Sicherheits-Klemmprüfspitze
mit Ø 4 mm-Steckanschluss
und Klemmbereich Ø 11,5 mm

SPS 2590 / ..(Farbe)

- Sicherheits-Prüfspitze,
mit axialer Sicherheitsbuchse Ø 4 mm
- die Spitzenschutzkappe ist im
Lieferumfang enthalten

Weitere technische Daten finden sich
in den einzelnen Produktdatenblättern.

Order No. KIT 7341 / Automotive II

- **colours** see table

MSWFK 50 / 1 / 100 / ..(colour)

- Safety measuring lead,
2 safety lamella-basket plugs
made-up on highly flexible
PVC-double-insulated lead 1 mm²,
length 100 cm

SAK 6675 / ..(colour)

- Safety crocodile clip
with safety socket Ø 4 mm
and grips up to Ø 32 mm

SKPS 6925 / ..(colour)

- Safety crocodile clip
with safety socket Ø 4 mm
and grips up to Ø 11.5 mm

SPS 2590 / ..(colour)

- Safety test probe,
with axial safety socket Ø 4 mm
- The over moulding protection
is included

For further technical details
please see product data sheets.

KIT 7341 / Automotive II besteht aus:

Teilebezeichnung	Stückzahl und Farbe
MSWFK 50 / 1 / 100 / ..(Farbe)	1x schwarz, 1x rot
SAK 6675 / ..(Farbe)	1x schwarz, 1x rot
SKPS 6925 / ..(Farbe)	1x schwarz, 1x rot
SPS 2590 / ..(Farbe)	1x schwarz, 1x rot
Best.-Nr. ^{1), 5)}	KIT 7341 / Automotive II

KIT 7341 / Automotive II includes:

Part description	Quantity and colour
MSWFK 50 / 1 / 100 / ..(colour)	1x black, 1x red
SAK 6675 / ..(colour)	1x black, 1x red
SKPS 6925 / ..(colour)	1x black, 1x red
SPS 2590 / ..(colour)	1x black, 1x red
Order No. ^{1), 5)}	KIT 7341 / Automotive II

¹⁾ andere Kontaktflächen, Farben und individuelle Bestückung auf Anfrage

⁵⁾ Auslieferung in hochwertiger Kunststoff-/Arbeitsbox

¹⁾ other platings, colours and individual combination on request

⁵⁾ delivered in high-quality plastic-/work box