

AK4291/..KDVP-3.5-KIESELGRAU

- 1- bis n-polig anreihbar



A Phoenix Mecano Brand

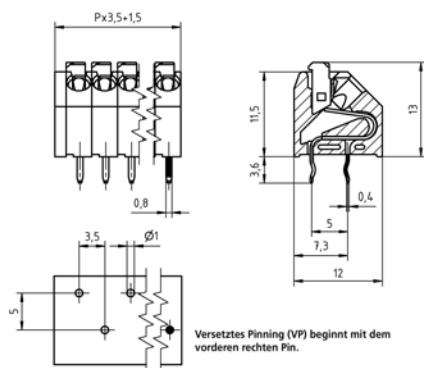
Technische Daten

Anschlussquerschnitte		Isolierstoff	
eindrähtig (starr) min	0.08 mm ²	Material	PA 6.6
eindrähtig (starr) max	1.5 mm ²	Brennbarkeitsklasse	UL 94 V-0
feindrähtig (flexibel) min	0.14mm ²	Temperaturen	
feindrähtig (flexibel) max	1.0 mm ²	Arbeitstemperatur	-30 °C - 105 °C
feindrähtig (mit Aderendhülse) min	0.14 mm ²	Lagertemperatur	-40 °C - 105 °C
feindrähtig (mit Aderendhülse) max	0.5 mm ²	Wellenlötverfahren	
Maße		Löttemperatur, empfohlen	260 °C
Absolierlänge	9.0 mm	Peaklötdauer, empfohlen	3-4 s
Bohrlochdurchmesser	1.0 mm	Reflowprozess	
Werkstoffe		Löttemperatur, empfohlen	-
Kontaktfahne	Kupferlegierung	Peaklötdauer, empfohlen	-

Farben

	KIESELGRAU, RAL 7032
	ORANGE, RAL 2011
	BLAU, RAL 5015
	HELLGRÜN, ähnlich RAL 6018

Farben nach RAL, Farbabweichungen sind produktionsbedingt. Sonderfarben sind möglich.



Bestelldaten (Rastermaß 3.5 mm)

Polzahl	Breite (mm)	Artikelbezeichnung	Artikelnummer	VPE
1	5.00	AK4291/1KDVP-3.5-KIESELGRAU	54291010051 G	250
2	8.50	AK4291/2KDVP-3.5-KIESELGRAU	54291020051 F	200
3	12.00	AK4291/3KDVP-3.5-KIESELGRAU	54291030051 F	200
4	15.50	AK4291/4KDVP-3.5-KIESELGRAU	54291040051 F	200
5	19.00	AK4291/5KDVP-3.5-KIESELGRAU	54291050051 E	100
6	22.50	AK4291/6KDVP-3.5-KIESELGRAU	54291060051 E	100
7	26.00	AK4291/7KDVP-3.5-KIESELGRAU	54291070051 E	100
8	29.50	AK4291/8KDVP-3.5-KIESELGRAU	54291080051 D	50
9	33.00	AK4291/9KDVP-3.5-KIESELGRAU	54291090051 D	50
10	36.50	AK4291/10KDVP-3.5-KIESELGRAU	54291100051 D	50
11	40.00	AK4291/11KDVP-3.5-KIESELGRAU	54291110051 D	50
12	43.50	AK4291/12KDVP-3.5-KIESELGRAU	54291120051 D	50

Zubehör

Abbildung	Bezeichnung	Artikelnummer
	Spacer SPC-AK4291-KIESELGRAU	Art.-Nr. 54291000000
	Brücke, 2-polig, isoliert, BR/2-7.0/7.62-L7.5-LICHTGRAU	Art.-Nr. 50000000018
	Brücke, 2-polig, BR/2-3.5/3.81-L7.5	Art.-Nr. 50000000015
	Brücke, 3-polig, BR/3-3.5/3.81-L7.5	Art.-Nr. 50000000016
	Brücke, 2-polig, gewinkelt, BR/2-3.5/3.81-H-L7.5	Art.-Nr. 50000000029

Details, sowie allgemeines Zubehör s. Katalog S. 282 ff. Serviceleistungen siehe Katalog S. 12/13.

Zulassungsdaten

UseGroup	C			D	
	B	C	D	min	max
Nennspannung	300 V	-	300 V	250 V	
Nennstrom	6 A	-	6 A	3 A	
Nennleitergröße					
- starr	AWG 22-16	-	AWG 22-16	0.2 mm ²	0.75 mm ²
- flexibel	-	-	-	-	-
Prüfspannung	1.60 kV	-	1.60 kV	2.0 kV	